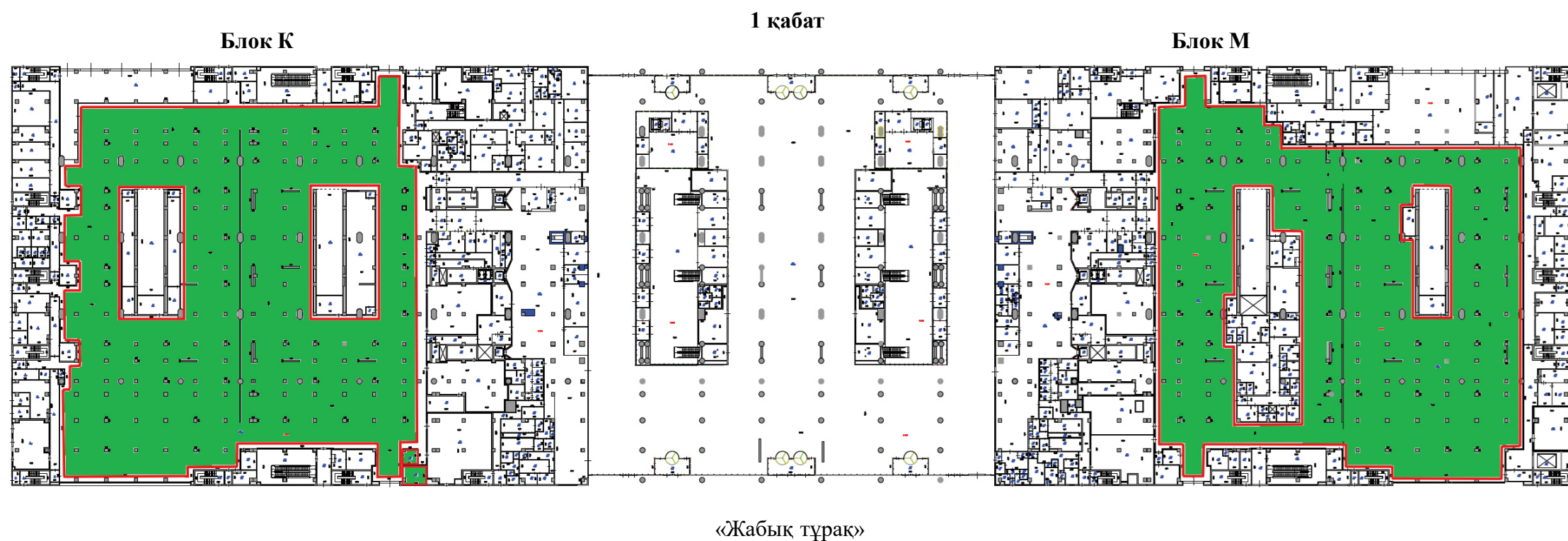


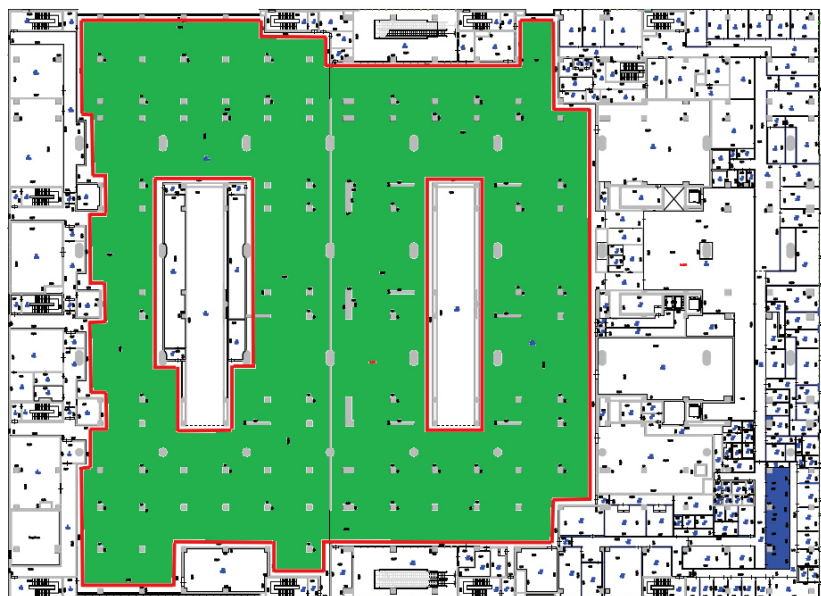
«Қазақстан темір жолы» ұлттық  
компаниясы» акционерлік қоғамы  
«Ақмола магистральдық желі бөлімшесі»  
филиалы директорының  
2025 жылғы 08 қазандағы №272-НЖС-1  
бұйрығына 3 қосымша

Нұрлы жол теміржол вокзал кешенінде орналастыру схемалары

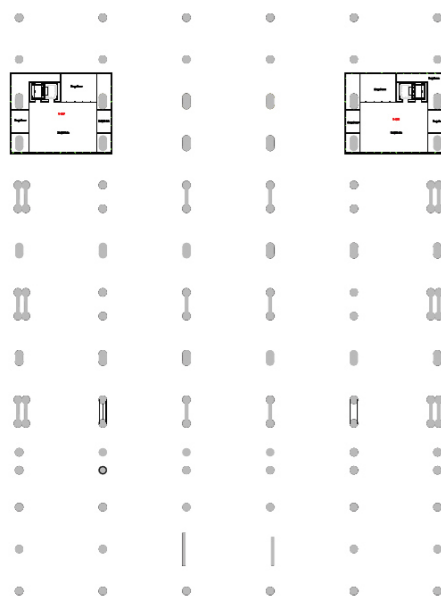


Объект №1 «Теміржол вокзал кешенінің тұрақ аймағы (жабық паркинг және көше тұрағы)»

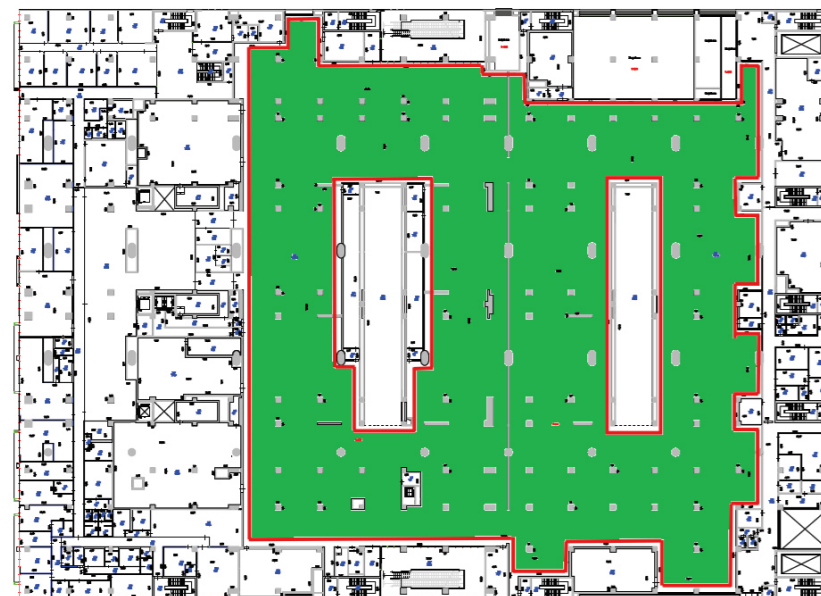
Блок К



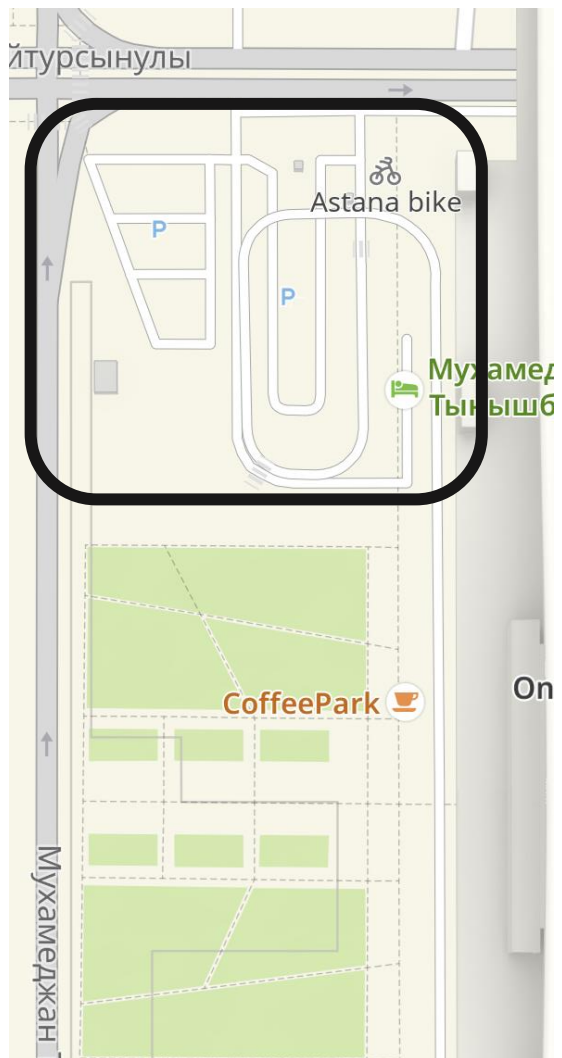
2 қабат



Блок М



«Жабық тұрақ»



«Көше тұрағы»